



**28**  
SEPTEMBRE  
2024

# JOURNÉE MONDIALE DES SOURDS

- 30<sup>e</sup> édition -

Venez  
découvrir  
notre culture  
et la langue  
des signes



Entrée  
gratuite

exposants · ateliers · conférences · rencontres · activités

de 10h à 18h

info : [www.ffsb.be](http://www.ffsb.be)

**CAMPUS SART - TILMAN**  
Amphi de l'Europe  
13 Bd du rectorat  
**LIÈGE**

# MOT DE L'ORGANISATEUR

La Journée Mondiale des Sourds est un événement international fêté à travers le monde entier, qui aura lieu cette année le samedi 28 septembre 2024 à Liège, pour la 30ème édition.

Cet événement permet à la Fédération Francophone des Sourds de Belgique d'attirer l'attention sur les questions et les besoins de la communauté sourde.

Il s'agit d'une des journées culturelles les plus importantes pour la communauté sourde car elle lui permet de se retrouver, mais aussi parce qu'elle met ses actions en avant, elle fait **découvrir sa culture**, sa langue des signes et ses richesses au public notamment au travers de différentes animations.



**FFSB - La Fédération Francophone des Sourds de Belgique**

**FFSB** ASBL  
Fédération Francophone des Sourds de Belgique

Nous sommes une association d'éducation permanente qui fédère un réseau d'associations actives dans le domaine de la surdité et se fait le porte-parole de ces associations et leurs membres sourds et malentendants. Nous portons leurs revendications sur la scène politique nationale et internationale (ONU) en réseau avec ses partenaires dont le BDF, UNIA le Centre Interfédéral pour l'Égalité des Chances, etc. Nous assurons une mission d'information et de conseil pour toutes les initiatives visant à favoriser l'accessibilité, à promouvoir la langue des signes de Belgique francophone et à assurer l'intégration socio-professionnelle des personnes sourdes.



## Le drapeau sourd

En juillet 2023, lors du Congrès mondial à Jeju, en Corée du Sud, la Fédération Francophone des Sourds de Belgique (FFSB) était représentée par El Amine El Hassani, membre du Conseil d'Administration.

Au cours de cet événement, l'Assemblée générale de la Fédération mondiale des sourds a voté en faveur de l'introduction d'un drapeau officiel pour la communauté de la langue des signes et les personnes sourdes. Le design du français Arnaud Balard, lui-même sourd-aveugle, a remporté de justesse contre les propositions du Liban et de la Russie.



La création d'un drapeau distinct pour les personnes sourdes est une étape importante dans la promotion de la visibilité et de la reconnaissance de cette communauté. Le drapeau sert de symbole d'identité et d'appartenance pour les personnes sourdes du monde entier.



### Utilisez les bons termes

Nous aimons quand : vous écrivez **« langue des signes »** au lieu de « langage des signes »

La langue des signes est une langue qui a été reconnue par la Communauté Française le 21 octobre 2003. Le terme « langage des signes » est donc péjoratif à l'heure actuelle. Ces précautions peuvent nous aider à **endiguer la croyance erronée que la langue des signes ne serait pas accessible à tous** et ne serait utile que pour les personnes sourdes elles-mêmes et entre elles.

Il y a des termes qui fâchent : **« langage des signes »** et **« sourds-muets »**.

Il n'y a pas d'inconvénient à tantôt utiliser les « sourds » vu qu'ils se définissent eux-mêmes comme « sourds » et s'appellent **« nous les sourds »**. Néanmoins, s'il vous plaît, bannissez le terme « sourd-muet » qui ne reflète pas leur réalité physiologique et les met tous dans le même sac puisque bon nombre d'entre eux sont en mesure d'oraliser aujourd'hui. Physiquement, les sourds ne sont pas muets, ils ont une voix et beaucoup d'entre eux savent parler, bien qu'ils n'entendent pas ou mal. Cette catégorie de sourds se reconnaît pas dans le terme générique "sourd-muet".

*La couleur turquoise, c'est nous !*



# CONFÉRENCES



Toutes les conférences sont interprétées en LSFB-Français

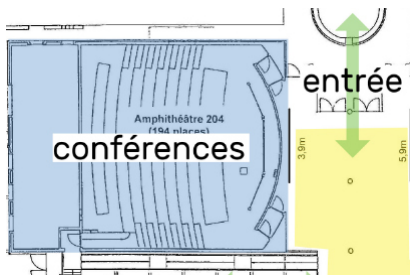


Les Ateliers  
de l'Avenir  
Palette  
Construction  
Menuiserie

## 11h - 12h

« Quel avenir professionnel pour les personnes sourdes ? »

Par les Ateliers de l'Avenir



## 14h - 15h

Avancées et perspectives en traduction automatique de la Langue des Signes par l'EUD

L'Union Européenne des Sourds (EUD) a collaboré dans les projets innovants EASIER et SignOn, qui visent à transformer la communication pour les personnes sourdes à travers l'Europe. La présentation vous invitera à explorer l'univers de la traduction automatique de la Langue des Signes (SLMT). Nous y verrons les dernières recherches, les avancées technologiques, et les orientations futures. C'est une opportunité unique pour s'informer, se renforcer mutuellement et stimuler des discussions engagées.



## 16h - 16h45

BeCoda : Vivre entre 2 mondes

Qu'est-ce qu'un CODA ? L'histoire de BeCoda, qui sommes-nous ? Nos projets - Questions/réponses

## BAR

Petite soif ? Petite faim ?



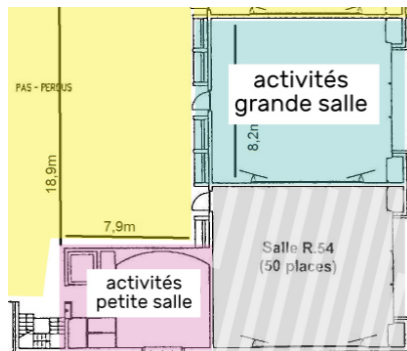
LES MAINS ARDENTES a.s.b.l.

L'association Les Mains Ardentes vous accueille au bar :-)

(Les bénéfices seront reversés à l'association)



# ATELIERS



IRSA  
Un projet pour chacun

## 11h - 12h

### Petite salle

Atelier papote, café philo :

Viens échanger, discuter autour du thème "C'est quoi le bonheur ?"

Ouvert à tous - Maximum 8 participants

Inscription : cdsjms@irsa.be



IRSA  
Un projet pour chacun

## 13h - 14h

### Petite salle

Atelier d'expression créative :

Laisse parler ton imagination avec nous !

Ouvert à tous - Maximum 6 participants

Inscription : cdsjms@irsa.be



IRSA  
Un projet pour chacun

## 14h - 15h

### Petite salle

Grand jeu surprise :

Viens tester tes compétences avec nous !

Ouvert à tous - Maximum 8 participants

Inscription : cdsjms@irsa.be



IRSA  
Un projet pour chacun

## 16h - 17h

### Petite salle

#Sourd :

Groupe de parole/ d'échange autour de la surdité à travers des jeux et des médias.

Ouvert à tous - Maximum 8 participants

Inscription : cdsjms@irsa.be



# PROGRAMME

Activités tout au long de la journée



Baptême de plongée

**10h - 17h**

Communiquer sous l'eau ?  
Facile en LSF !

 Belgian Deaf Divers - BDD



Château gonflable et jeux de société



Coin bébé & enfant :  
bricolage et activités ludiques  
pour les petits de 0-6 ans



Le CREE propose durant toute la journée des  
activités et animations pour les  
enfants et les jeunes de 2,5 ans à 30 ans





## De 13h à 17h : Visite des Ateliers de L'Avenir

Départ de la navette : 13h.

Une navette partira du campus du Sart Tilman vers les Ateliers de l'Avenir pour visiter les ateliers, et découvrir la fabrication d'objets en bois.

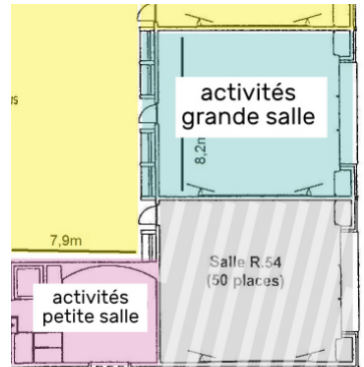


## 13h - 13h30

### Grande salle

#### Atelier

« Pourquoi et quand appeler SurdiÉcoute? » par SurdiÉcoute



## 15h - 16h

### Grande salle

#### Jeu Kahoot



Questions sur l'histoire des sourds par HiSourds



## 16h - 18h

### Grande salle

**Atelier : Elections communes et provinces : ta voix compte !**

Le dimanche 13 octobre 2024, tu vas voter pour choisir les personnes qui vont te représenter à la commune et à la province. Tu veux en savoir plus sur le pouvoir communal, viens participer à l'activité "Ta voix compte".

Ensemble, par le jeu, les animateurs du CREE te proposent de comprendre le fonctionnement d'une commune, le travail des responsables communaux et les services que la commune rend à ses habitants. L'activité permettra de comprendre les bases du fonctionnement démocratique (partis politiques, vote, compétences, conseil communal...). Si tu n'as encore jamais voté, on t'expliquera comment voter valablement.

Bienvenue à tous (18+).

Activité limitée à 20 personnes.

**Inscriptions souhaitées : stand du CREE avant 15h.**

# EXPOSANTS



**FFSB** ASBL  
Fédération Francophone  
des Sourds de Belgique

Fédération Francophone des  
Sourds de Belgique



FFSB-Jeunes



FFSB-Femmes



**Seniors  
Sourds**

Sections FFSB



Association des Interprètes en Langue  
des Signes de Belgique Francophone

Association des Interprètes en  
Langue des Signes de Belgique  
Francophone



Access-i



Association des Parents d'Enfants  
Déficients Auditifs Francophones



**Arc-en-Ciel**

Centre d'Hébergement pour  
Sourds et Malentendants



**Les Ateliers  
de l'Avenir**  
Paletterie  
Construction  
Menuiserie

Ateliers de l'Avenir



Be CODA



Belgian Deaf Divers  
- BDD



Centre Comprendre  
et Parler



Centre Francophone de la  
Langue des Signes asbl



Collectif Recherche  
et Expression



**EBISU** ASBL  
sourds & malentendants  
doven & siechthorenden

EBISU asbl



** cole & Surdit **  
L'INCLUSION EN CLASSES ORDINAIRES

 cole et Surdit 



**INSTITUT  
ALEXANDRE HERLIN**

Etablissement d'enseignement sp cialis .....

Institut Alexandre Herlin





HiSourds



Info-Sourds Bruxelles



Institut Royal pour les Handicapés de l'Ouïe et de la Vue - école secondaire



Institut Royal pour Sourds et Aveugles



L'École Intégrée



Les Mains Ardentes



Les Pissenlits asbl



Langue des Signes de Belgique Francophone asbl



Maison des Sourds de Bruxelles



MOMA



Plateforme prévention SIDA



RTBF Accessibilité



Service d'Aide à la Recherche d'Emploi en Wallonie asbl



Surdi-Écoute



Service d'Interprétation des Sourds de Wallonie



SUJE SourDoof



Surdimobile



**Les Mains Ardentes a.s.b.l.**

Rue Waleffe, 2 à 4020 Liège



LES MAINS ARDENTES a.s.b.l.

# 160 ANS DE L'ASSOCIATION LIÉGEOISE



**Date :**

28 septembre 2024



**Heure :**

18h à 00h

**VERNISSAGE DU MUSÉE TEMPORAIRE**

## PROGRAMME



**18h :**

Inauguration du musée



**19h :**

Verre de l'amitié



**20h :**

Banquet

*Uniquement sur réservation*

## DESCRIPTION

160 ans d'existence, ça se fête !

Pour l'occasion, l'a.s.b.l. Les Mains Ardentes a l'immense plaisir de vous inviter au vernissage de son musée temporaire.

Ainsi vous pourrez découvrir tout ce qui retrace notre histoire : des archives papier, photo, vidéo, etc.

## CONTACT

SMS  
**0487/64.56.65**



e-mail  
**coordination@lesmainsardentes.be**



# VISITE DES ATELIERS DE L'AVENIR



Le 28 septembre  
de 13h à 17h



Rue de l'Avenir 75,  
4460 Grâce-Hollogne



Navette prévue depuis  
le Sart-Tilman



# Comprendre et Parler ASBL



Rue de la Rive, 101 à 1200 Bruxelles



[www.ccpasbl.be](http://www.ccpasbl.be)



[info@ccpasbl.be](mailto:info@ccpasbl.be)



02/770.04.40



## **ENTRAIDES DES IMPLANTES COCHLEAIRES asbl**

### ***Qui sommes-nous ?***

Un groupe d'adultes implantés. Nous souhaitons favoriser le contact et la solidarité entre les implantés cochléaires, assister et informer les candidats à l'implantation ainsi que leurs proches.

### ***Pourquoi l'Entraide des Implantés Cochléaires ?***

De nombreuses personnes implantées, en démarche implant ou leur famille souhaitent obtenir, en plus des informations médicales reçues, des renseignements supplémentaires. Nombreuses sont les questions qu'elles se posent dans différents domaines, elles ont besoin d'approcher la réalité de l'implant.

### ***Comment nous contacter ?***

EDIC asbl

<https://www.edicasbl.be>

📍 : Groupe privé de EDIC asbl

✉ : [edicasbl@hotmail.com](mailto:edicasbl@hotmail.com)

☎ : + 32(0)2 653.60.92



# LES PISSENLITS ASBL



## Démarche communautaire en santé

A Cureghem, l'association Les Pissenlits développe un projet de **Promotion de la Santé** avec une **démarche communautaire**. Elle propose des activités autour de la santé et du bien-être avec vous et pour vous. C'est sans inscription, et gratuit !

Toutes les activités se réalisent en **mixité inclusive**, ouvertes aux personnes sourdes et personnes entendantes, grâce à la présence d'une aide à la communication en langue des signes.

Plusieurs outils et projets ont été réalisés avec les différents groupes, comme le dvd "Vivre avec le diabète" ou encore le "Journal intime d'un groupe de femmes". Ces deux productions, et leurs traductions en langue de signes, sont disponibles sur notre site : [www.lespissenlits.be](http://www.lespissenlits.be)

Vous souhaitez plus d'information ? **Contactez nous :**

asbl@lespissenlits.be  
0479/24 22 79

Nous avons aussi une page Facebook !





Ou venez nous voir en personne :

Rue Lambert Crickx 19, 1070 Anderlecht



L'IRHOV secondaire propose un enseignement spécialisé de:

- formes 1, 2 et 3
- types 4, 6  et 7 

Options:

- Economie:
  - ♦ Assistant de réception, téléphoniste
  - ♦ Encodeur de données
- Industrie: Ferronnier
- Hôtellerie - alimentation:
  - ♦ 1er commis de cuisine
  - ♦ Commis de salle



04 223 62 16



WhatsApp

0470 71 19 99



ses.irhov@ecl.be

  
Liège  
Une ville, un esprit.

# Service d'Aide à la Recherche d'Emploi pour personnes sourdes ou malentendantes en Wallonie

**Soutien vers l'emploi**  
**Appui à la formation**  
**Soutien dans l'emploi**



Contact

0494 52 98 83  
info@sarew.be  
www.sarew.be

forem



Wallonie  
familles santé handicap  
AViQ



**LES MAINS ARDENTES ASBL**  
Centre socio-culturel des Sourds  
et Malentendants de Liège

Rue waleffe 2, 4020 Liège • 04 / 341 39 96 • 0487 / 64 56 65  
info@lesmainsardentes.be • www.lesmainsardentes.be



# INFORMATIONS UTILES

Sachez qu'il existe la possibilité de contacter les urgences par SMS.



Lorsque vous envoyez un message d'urgence, écrivez bien votre nom et prénom, votre emplacement actuel (endroit et adresse très précis) et le problème. Ensuite, vous devez correspondre et répondre aux questions par sms. Attention, envoyer un sms UNIQUEMENT en cas d'urgence.

Dans le cas où vous envoyez un message par erreur, envoyez leur vite un sms indiquant bien "ERREUR" pour annuler l'intervention.

Toutes les informations sur notre site :

<http://www.ffsb.be/securete/appeler-services-durgence/>

## Comment être alerté en cas de situation de crise ?

BE-Alert est le système d'alerte utilisé par les autorités. En cas d'urgence, un bourgmestre, un gouverneur ou le Ministre de l'Intérieur peuvent y avoir recours pour vous alerter. Un message de BE-Alert reprend des informations sur la situation d'urgence et les mesures à prendre pour garantir votre sécurité.



Chaque citoyen sourd et malentendant est encouragé à s'inscrire sur [www.be-alert.be](http://www.be-alert.be)

Toutes les informations sur notre site :

<http://www.ffsb.be/securete/alerte-situation-crise/>

Nous savons que **certaines personnes rencontrent des problèmes** avec l'App 112, c'est pour cela que nous vous renseignons ces alternatives ci-dessus.

## App 112 pour appeler les secours quand on est sourd/malentendant



### Découvrez la vidéo



Plus d'infos sur le site de l'App 112 :  
[www.sos112.be/fr/pour-les-sourds](http://www.sos112.be/fr/pour-les-sourds)



Le numéro d'urgence 1722 est désormais accessible aux personnes sourdes et malentendantes.



Vous pouvez dorénavant contacter le numéro d'urgence via le guichet électronique national [www.1722.be](http://www.1722.be) pour une assistance des pompiers en cas de tempête ou d'inondation.

Le numéro 1722 est activé quand l'IRM émet un code jaune, orange ou rouge en raison de risques d'orages, de fortes précipitations ou de tempête.

## SECTIONS FFSB

Rejoignez nos sections et participez à la vie de notre association !



Des événements, des projets, des activités, pour les jeunes de 18 à 30 ans. Rejoins-nous, viens rencontrer de nouveaux visages, proposer tes idées et créer des choses avec d'autres jeunes ! [www.ffsb.be/ffsb-jeunes/](http://www.ffsb.be/ffsb-jeunes/)



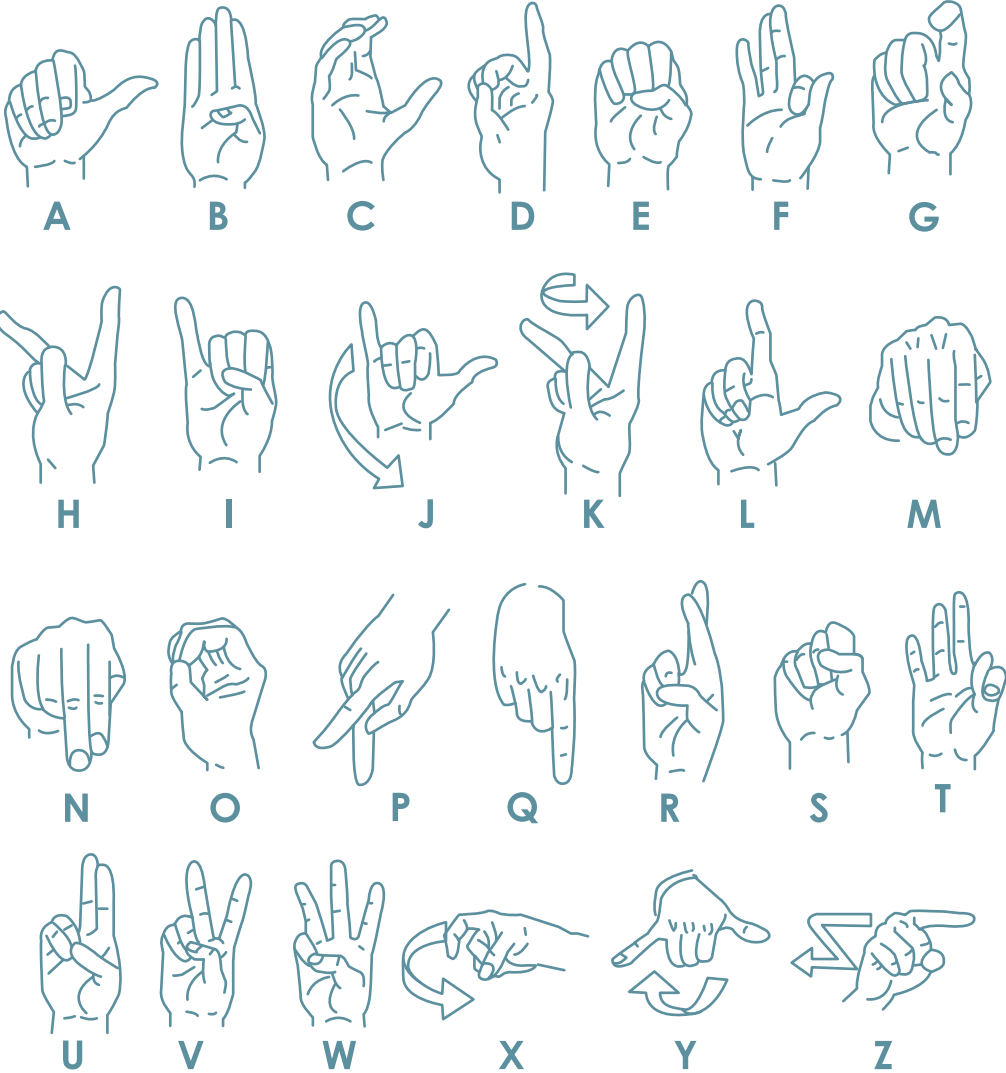
Nous proposons des "Café-Femmes" où nous abordons différents thèmes et notamment sur les genres inégalitaires et sur la place de la femme sourde en Belgique. Ces moments d'échanges permettent aux femmes sourdes de parler de leurs vécus, de partager leurs différentes expériences. [www.ffsb.be/ffsb-femmes/](http://www.ffsb.be/ffsb-femmes/)



Quelle place pour les seniors sourds et quelles sont leurs préoccupations ? La FFSB réfléchit à ces sujets à travers son nouveau comité, qui a réalisé différentes vidéos de sensibilisation. Découvrez-les ici : [www.ffsb.be/ffsb-seniors/](http://www.ffsb.be/ffsb-seniors/)

# ENVIE D'APPRENDRE LA LANGUE DES SIGNES ?

L'alphabet de la LSFB - Langue des Signes de Belgique Francophone



Découvrez les écoles, les formations, les associations qui proposent des cours sur notre site : [www.ffsb.be/apprendre-langue-des-signes/](http://www.ffsb.be/apprendre-langue-des-signes/)

# NOS PROCHAINS ÉVÈNEMENTS

Voici un aperçu de nos prochaines activités :



## 4<sup>e</sup> trimestre 2024 - date à confirmer

Conférence FFSB-Femmes

### 16 octobre 2024

Matinée de conférence « Les services d'interprétation à distance »

### 4 décembre 2024

Matinée de conférence « Les pratiques sociales des jeunes sourds d'aujourd'hui »

### 14 décembre 2024

Vivre Ensemble à Nivelles :  
Stand artisans, activités pour petits et grands, spectacle LSF, ...

Tous les détails (lieu, horaire) seront prochainement indiqués sur notre site internet : [www.ffsb.be](http://www.ffsb.be)

## 16 avril 2025

Matinée de conférence « La surdit e comme handicap ou les sourds comme minorit e linguistique »

## 18 juin 2025

Matinée de conférence « L'acc es   l'emploi des personnes sourdes : les aides aux employeurs »

## 15 octobre 2025

Matinée de conférence « Les actions diversifi ees pour l'acc es   la sant e des personnes sourdes »

## 3 d ecembre 2025

Matinée de conférence « Les violences intrafamiliales : quelles politiques de sensibilisation de pr evention et d'accompagnement aupr es des personnes sourdes ? »

# COMMENT NOUS SOUTENIR ?

Soutenez nos actions, faites un don !



En remplissant notre formulaire de dons en ligne : <https://bit.ly/3COt1HI>

Facile et rapide, l'op eration ne vous prendra que quelques clics ! ;-)



Vid eo LSF B : [bit.ly/3QaRKy7](https://bit.ly/3QaRKy7)



[www.ffsb.be](http://www.ffsb.be) / [info@ffsb.be](mailto:info@ffsb.be)

Num ero d'entreprise : 0417.366.155 - RPM Bruxelles  
IBAN : BE37 7340 3805 5028 - BIC : KREDBEBB

# INFORMATIONS PRATIQUES



## Où et quand ?

Le samedi 28 septembre 2024  
de 10h à 18h



ULiège - Amphithéâtres de l'Europe  
Bâtiment de l'Europe, Bd du Rectorat 13,  
4000 Liège

## En voiture



E42 / E40 - N63 sortie Angleur  
(indiquez Boulevard du Rectorat dans votre GPS)  
Parking facile & gratuit en face du bâtiment

## En train / bus



Gare SNCB : Liège-Guillemins  
BUS 48 devant la gare de Liège-Guillemins Quai B  
Arrêt « SART-TILMAN Amphithéâtres »  
(Bus toutes les 15min)



## Accessibilité



Le bâtiment et la salle  
de conférence sont  
accessibles PMR (sauf  
la petite salle à l'étage)

## Des questions ? Contactez-nous :



info@ffsb.be



FFSB Belgique

## Nous les remercions pour leur soutien

